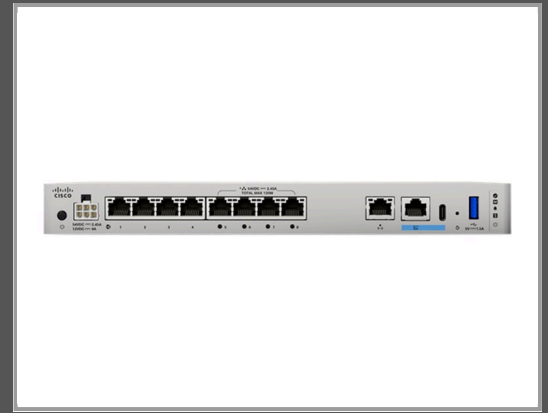


# Cisco Secure Firewall 1210CP - Sicherheitsgerät

1GbE - Desktop

Gruppe	Netzwerksicherheit / Firewalls
Hersteller	Cisco
Hersteller Art. Nr.	CSF1210CP-TD-K9
EAN/UPC	0889728575249



## Beschreibung

Cisco Secure Firewall 1210CP - Sicherheitsgerät - 1GbE - Desktop

## Hauptmerkmale

Produktbeschreibung	Cisco Secure Firewall 1210CP - Sicherheitsgerät
Gerätetyp	Sicherheitsgerät
Formfaktor	Desktop
Prozessor	1.6 GHz
RAM	16 GB
Festplatte	480 GB x 1
Data Link Protocol	Ethernet, Fast Ethernet, Gigabit Ethernet
Leistung	Maximaler Durchsatz FW + AVC: 6 Gbit/s Max. Durchsatz FW + AVC + IPS (1024B): 6 Gbit/s NGIPS Durchsatz (1024B): 6 Gbit/s IPSec VPN-Durchsatz (1024B TCP w/Fastpath): 5 Gbps TLS Hardware-Entschlüsselung: 1 Gbps
Kapazität	Neue Verbindungen pro Sekunde mit AVC: 350000 Max. gleichzeitige Sessions: 200000 Max. VPN-Peers: 200 VRF-Instanzen (max.): 5
Power Over Ethernet (PoE)-Unterstützung	PoE
Stromversorgung	Wechselstrom 100-240 V (50/60 Hz)
Abmessungen (Breite x Tiefe x Höhe)	17.22 cm x 27.43 cm x 2.82 cm
Gewicht	1.44 kg

## Ausführliche Details

### Allgemein

Gerätetyp	Sicherheitsgerät
-----------	------------------

Breite	17.22 cm
Tiefe	27.43 cm
Höhe	2.82 cm
Gewicht	1.44 kg
<b>Prozessor / Arbeitsspeicher / Speicherkapazität</b>	
Installierte Prozessoren	1.6 GHz
RAM	16 GB DDR5 SDRAM
Festplatte	SSD 480 GB x 1 - M.2 NVMe
<b>Netzwerk</b>	
Formfaktor	Desktop
Anschlussstechnik	Kabelgebunden
Datenübertragungsrate	1 Gbps
Data Link Protocol	Ethernet, Fast Ethernet, Gigabit Ethernet
Leistung	Maximaler Durchsatz FW + AVC: 6 Gbit/s Max. Durchsatz FW + AVC + IPS (1024B): 6 Gbit/s NGIPS Durchsatz (1024B): 6 Gbit/s IPSec VPN-Durchsatz (1024B TCP w/Fastpath): 5 Gbps TLS Hardware-Entschlüsselung: 1 Gbps
Kapazität	Neue Verbindungen pro Sekunde mit AVC: 350000 Max. gleichzeitige Sessions: 200000 Max. VPN-Peers: 200 VRF-Instanzen (max.): 5
Statusanzeiger	Link/Aktivität/Geschwindigkeit, Management, PoE, Alarm, System, Stromversorgung
Leistungsmerkmale	Hochverfügbarkeit, 120 W PoE Power Budget, Reset-Taste, 1 Ventilator, Auto-Duplex-Modus, Auto-Uplink (Auto MDI/MDI-X)
Produktzertifizierungen	IEEE 802.3at
<b>Erweiterung/Konnektivität</b>	
Schnittstellen	4 x 1000Base-T - RJ-45 4 x 1000Base-T (PoE) - RJ-45 - 30 W 1 x serial / console - RJ-45 1 x Verwaltung - RJ-45 1 x USB 3.0 - Type A 1 x USB - Type C
<b>Verschiedenes</b>	
Enthaltene Kabel	1 x Konsolenkabel - 1.82 m
Kennzeichnung	UL 60950-1, CAN/CSA-C22.2 No. 60950-1, EN 60950-1, IEC 60950-1, AS/NZS 60950-1, UL 62368-1, CAN/CSA-C22.2 No. 62368-1, EN 62368-1, IEC 62368-1, AS/NZS 62368-1, FCC CFR 47 Part 15 Class A, AS/NZS CISPR22 Class A, CISPR 22 Klasse A, EN 55022 Class A, ICES-003 Klasse A, VCCI Class A, EN 61000-3-2, EN61000-3-3, KN22 Class A, CNS 13438 Class A, EN 300386, TCVN 7189, EN55024, CISPR 24, KN24, TVCN 7317, EN 61000-4-2, EN 61000-4-3, EN 61000-4-4, EN 61000-4-5, EN 61000-4-6, EN 61000-4-8, EN 61000-4-11
<b>Stromversorgung</b>	
Power Over Ethernet (PoE)-Unterstützung	PoE

Stromversorgungsgerät	Externer Netzadapter
Erforderliche Netzspannung	Wechselstrom 100-240 V (50/60 Hz)
Leistungsaufnahme im Betrieb	32 Watt

**Software / Systemanforderungen**

Software inbegriffen	Cisco Threat Defense 7.6, Cisco Essentials
----------------------	--

**Herstellergarantie**

Service und Support	Begrenzte Garantie - Austausch - 90 Tage - Reaktionszeit: 10 Tage
---------------------	---

**Umgebungsbedingungen**

Min Betriebstemperatur	0 °C
Max. Betriebstemperatur	40 °C
Zulässige Luftfeuchtigkeit im Betrieb	5 – 85% (nicht-kondensierend)

Technische Daten © 1WorldSync. Technische Änderungen und Irrtümer vorbehalten.