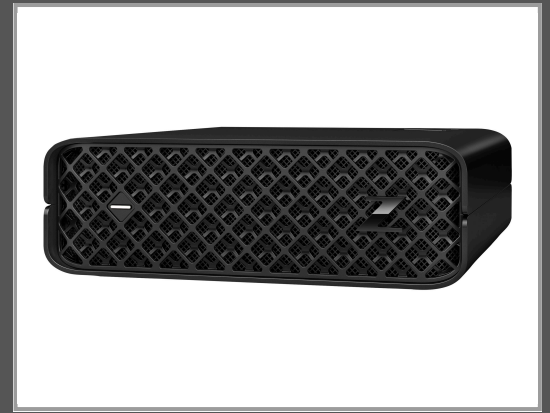


# HP Workstation Z2 G9 - Mini - 5U - 1 x Core i9 i9-14900K / 3.2 GHz

RAM 64 GB - SSD 1 TB - HP Z Turbo Drive - NVMe - TLC - RTX 4000 Ada - 1GbE - Win 11 Pro - Monitor: keiner - Tastatur: Deutsch

Gruppe	Komplettsysteme
Hersteller	HP
Hersteller Art. Nr.	8T1L3EA#ABD
EAN/UPC	0198122834808



## Beschreibung

Der Z2 Mini G9 bietet unglaublich hohe Leistung in einem unvorstellbar kleinen PC. Er passt ganz einfach auf Ihren Schreibtisch oder hinter Ihren Monitor, sodass Sie 3D-Projekte angehen können, ohne wertvollen Platz im Büro zu verlieren. Bewältigen Sie nun auch Arbeitsabläufe, von denen Sie nie geglaubt hätten, dass sie auf einem so kleinen PC machbar wären. Der HP Z2 Mini passt ganz einfach auf Ihre Schreibtisch oder hinter Ihren Monitor. So können Sie 3D-Projekte angehen, ohne wertvollen Platz im Büro zu verlieren. Dabei können Sie sich dank der HP Wolf Security Suite vom BIOS bis zum Browser über, im und unter dem Betriebssystem geschützt fühlen.

## Hauptmerkmale

Produktbeschreibung	HP Workstation Z2 G9 - Mini - Core i9 i9-14900K 3.2 GHz - 64 GB - SSD 1 TB - Deutsch
Typ	Workstation - Mini
Höhe (Rack-Einheiten)	5U
Lokalisierung	Sprache: Deutsch / Region: Deutschland
Prozessor	1 x Intel Core i9 (14. Gen.) i9-14900K / 3.2 GHz (bis zu 6 GHz, (24 Kerne)
Prozessorsockel	LGA1700-Sockel
Wichtigste Prozessormerkmale	Intel Turbo Boost Technology
Cache-Speicher	36 MB L3
Cache pro Prozessor	36 MB
RAM	64 GB (installiert) / 64 GB (Max) - DDR5 SDRAM - non-ECC
Festplatte	SSD 1 TB - PCI Express 4.0 - M.2 2280 - HP Z Turbo Drive, NVM Express (NVMe), TLC-Speicherzellen
Optischer Speicher	Kein optisches Laufwerk
Multi-GPU-Konfiguration	1 einzelne GPU-Karte/integrierte GPU
Grafik-Controller	NVIDIA RTX 4000 Ada / Intel UHD Graphics 770
Videospeicher	20 GB GDDR6 SDRAM
Netzwerk	1GbE
Tastatur	Deutsch
Stromversorgung	(50/60 Hz)
Bereitgestelltes Betriebssystem	Windows 11 Pro

Software inbegriffen	HP Support Assistant, HP PC Hardware Diagnostics UEFI, HP Secure Erase, HP Image Assistant, HP PC Hardware Diagnostics, HP Sure Click, HP Manageability Integration Kit, HP Sure Admin, HP Client Security Manager Gen6, HP BIOSphere Gen6, HP ZCentral Remote Boost, HP Sure Recover Gen4, HP Performance Advisor 3.0, HP Sure Sense Gen2, HP Sure Run Gen5, HP Sure Start Gen7
Abmessungen (Breite x Tiefe x Höhe)	21.1 cm x 21.8 cm x 6.9 cm
Gewicht	2.4 kg
Umweltschutzstandards	ENERGY STAR-qualifiziert

## Ausführliche Details

	<b>Allgemein</b>
Typ	Workstation
Formfaktor des Produktes	Mini - 5U
Sensoren	HP Tamper Lock
Integrierte Sicherheit	Trusted Platform Module (TPM 2.0) Security Chip
Lokalisierung	Sprache: Deutsch / Region: Deutschland
	<b>Prozessor / Chipsatz</b>
CPU	Intel Core i9 (14. Gen.) i9-14900K
Taktfrequenz	3.2 GHz (P-Kern) / 2.4 GHz (E-Kern)
Max. Turbo-Taktfrequenz	6 GHz (P-Kern) / 4.4 GHz (E-Kern)
Anz. der Kerne	24 Kerne
Prozessoranzahl	1
Max. Prozessoranzahl	1
L2-Cache	32 MB
CPU-Upgrade-Möglichkeit	Upgradefähig
Wichtigste Prozessormerkmale	Intel Turbo Boost Technology
CPU-Anschluss	LGA1700-Sockel
Chipsatz	Intel W680
	<b>Cache-Speicher</b>
Installierte Größe	L3 - 36 MB
Cache pro Prozessor	36 MB
	<b>RAM</b>
Installierte Anzahl	64 GB (installiert) / 64 GB (Max)
Technologie	DDR5 SDRAM - non-ECC
Effektive Speichergeschwindigkeit	5600 MHz
Bewertete Speichergeschwindigkeit	5600 MHz
Formfaktor	SO DIMM 262-PIN
Steckplatz	2 (Gesamt) / 0 (frei)

Konfigurationsmerkmale	2 x 32 GB
	<b>Festplattenlaufwerk</b>
Typ	SSD - M.2 2280
Kapazität	1 x 1 TB
Schnittstellen Typ	PCI Express 4.0
Merkmale	HP Z Turbo Drive, NVM Express (NVMe), TLC-Speicherzellen
	<b>Optischer Speicher</b>
Typ	Kein optisches Laufwerk
	<b>Monitor</b>
Monitortyp	Keiner.
	<b>Grafik-Controller</b>
Multi-GPU-Konfiguration	1 einzelne GPU-Karte/integrierte GPU
Grafikprozessor	NVIDIA RTX 4000 Ada / Intel UHD Graphics 770
Videospeicher	20 GB GDDR6 SDRAM
Videoschnittstellen	DisplayPort
	<b>Audioausgang</b>
Kompatibilität	High-Definition-Audio
	<b>Eingabegerät</b>
Typ	Maus, Tastatur
	<b>Tastatur</b>
Tastaturname	HP 320K
Schnittstelle	USB
Lokalisierung und Layout	Deutsch
	<b>Maus</b>
Mausname	HP 320M
	<b>Netzwerk</b>
Ethernet-Controller	Intel I219-LM
Data Link Protocol	Ethernet, Fast Ethernet, Gigabit Ethernet
Leistungsmerkmale	Wake on LAN (WoL), Auto-Uplink (Auto MDI/MDI-X), PXE 2.1 support, Intel Active Management Technology (AMT) 16
	<b>Erweiterung/Konnektivität</b>
Steckplatz	1 (gesamt)/ 0 (frei) x PCIe 4.0 x16 2 (gesamt)/ 1 (frei) x M.2 Card - 2280 (PCIe 4,0 x4 Modus) 1 (gesamt)/ 1 (frei) x M.2 Card (für Intel CNVi WLAN-Modul)
Schnittstellen	1 x Kopfhörer/Mikrofon (CTIA und OMTP Headset-Support) 4 x USB 3.2 Gen 2 (einer dieser lädt) 2 x USB-C 3.2 Gen 2x2 (Aufladung) 2 x DisplayPort 1.4 1 x LAN (Gigabit Ethernet) - RJ-45
	<b>Verschiedenes</b>

Diebstahl-/Einbruchschutz	Sicherheitsschloss-Schlitz (Kabelschloss wird separat verkauft), Chassis Einbruchmelder
Schlosstyp zur Diebstahlsicherung	Kensington Slot
Kennzeichnung	RoHS, FIPS 140-2, WEEE, CECP, halogenarm
<b>Stromversorgung</b>	
Gerätetyp	Netzteil
Erforderliche Netzspannung	Wechselstrom 115/230 V (50/60 Hz)
Gestellte Leistung	280 Watt
Effizienz	89%
Power Factor Korrektur	Ja
<b>Betriebssystem / Software</b>	
Bereitgestelltes Betriebssystem	Windows 11 Pro Englisch/Deutsch
Software	HP Support Assistant, HP PC Hardware Diagnostics UEFI, HP Secure Erase, HP Image Assistant, HP PC Hardware Diagnostics, HP Sure Click, HP Manageability Integration Kit, HP Sure Admin, HP Client Security Manager Gen6, HP BIOSphere Gen6, HP ZCentral Remote Boost, HP Sure Recover Gen4, HP Performance Advisor 3.0, HP Sure Sense Gen2, HP Sure Run Gen5, HP Sure Start Gen7
<b>Informationen zur Nachhaltigkeit</b>	
ENERGY STAR zertifiziert	Ja
<b>Herstellergarantie</b>	
Service und Support	Begrenzte Garantie - Arbeitszeit und Ersatzteile - 3 Jahre - Vor-Ort
<b>Abmessungen und Gewicht</b>	
Breite	21.1 cm
Tiefe	21.8 cm
Höhe	6.9 cm
Gewicht	2.4 kg
<b>Abmessungen &amp; Gewicht (Transport)</b>	
Transportbreite	17 cm
Transporttiefe	49.9 cm
Transporthöhe	29.8 cm
Transportgewicht	4.8 kg
<b>Umgebungsbedingungen</b>	
Min Betriebstemperatur	5 °C
Max. Betriebstemperatur	35 °C
Zulässige Luftfeuchtigkeit im Betrieb	10 - 85% RH (non-condensing)

Technische Daten © 1WorldSync. Technische Änderungen und Irrtümer vorbehalten.