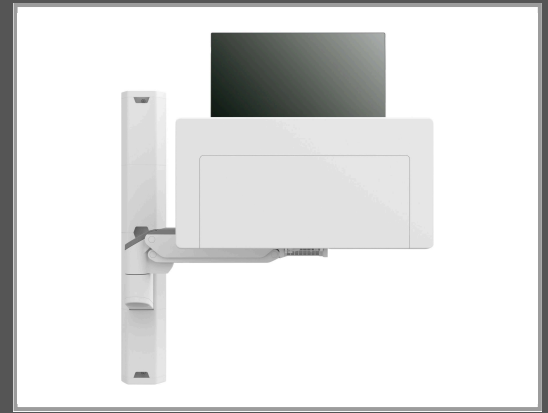


# Ergotron CareFit Combo System - Befestigungskit (Gelenkarm, Tastatur-Tablett, Wandhalterung, Laufschienenadapter, Laufschienenhalterung, Wandschiene 34", Wandschienenabdeckungen)



modular - für LCD-Display / PC-Ausrüstung - Aluminium - Kunststoff  
 - weiß - Bildschirmgröße: bis zu 68,6 cm (bis zu 27 Zoll) - Wandmontage

Gruppe	Zubehör TFT/LCD-TV
Hersteller	Ergotron
Hersteller Art. Nr.	45-618-251
EAN/UPC	0698833083323

## Beschreibung

Die modulare CareFit Combo Wandarbeitsstation mit verborgenem Wandschienenensystem, ermöglicht eine effiziente und komfortable Dokumentation am Behandlungsort, fördert die Beziehungen zum Patienten, erleichtert die Arbeit des medizinischen Personals und verlängert die Betriebszeit. Sie lässt sich leicht verstellen und verstauen, bietet Platz für Verbrauchsmaterial oder eine komplette Arbeitsfläche und wertet Behandlungsräume durch klare Linien und versteckte Kabel auf.

## Hauptmerkmale

Produktbeschreibung	Ergotron CareFit Combo System Befestigungskit - modular - für LCD-Display / Tastatur / Maus - weiß
Produkttyp	Befestigungskit (modular) - Wandmontage
Montagekomponenten	Gelenkarm, Tastatur-Tablett, Wandhalterung, Laufschienenadapter, Laufschienenhalterung, Wandschiene 34", Wandschienenabdeckungen
Neigung	25°
Schwenken	360°
Anheben	63.5 cm
Rotation	360°
Anpassungen	Lift, Neigung, Schwenk, Drehung
Gewicht	17.5 kg
Empfohlene Verwendung	LCD-Display / Tastatur / Maus
Empfohlene Display-Größe	Bis zu 68,6 cm (bis zu 27 Zoll)
VESA-Halterung	75 x 75 mm, 100 x 100 mm
Max. Ladegewicht	10.7 kg
Material	Aluminium, Kunststoff

Farbe	Weiß
Packungsinhalt	Kabelbinder, Befestigungsteile

## Ausführliche Details

### Allgemein

Gewicht	17.5 kg
Material	Aluminium, Kunststoff
Farbe	Weiß
Packungsinhalt	Kabelbinder, Befestigungsteile

### Möbel für audiovisuelle Geräte

Typ	Befestigungskit
Montagekomponenten	Gelenkarm, Tastatur-Tablett, Wandhalterung, Laufschieneadapter, Laufschienehalterung, Wandschiene 34", Wandschieneabdeckungen
Design	Modular
Empfohlene Verwendung	LCD-Display / Tastatur / Maus
Platzierung/Montage	Wandmontage
VESA-Halterung	75 x 75 mm, 100 x 100 mm
Kabelaufbewahrung	Integrierte Kabelaufbewahrung
Empfohlene Display-Größe	Bis zu 68,6 cm (bis zu 27 Zoll)
Neigung	25°
Schwenken	360°
Anheben	63.5 cm
Rotation	360°
Anpassungen	Lift, Neigung, Schwenk, Drehung
Max. Ladegewicht	10.7 kg
Mindestladegewicht	3.6 kg

### Details zu Abmessungen & Gewicht

Transportabmessungen (B x T x H)/Gewicht	94 cm x 56 cm x 28 cm / 21.4 kg
--	---------------------------------

### Herstellergarantie

Service und Support	Begrenzte Garantie - 5 Jahre
---------------------	------------------------------

Technische Daten © 1WorldSync. Technische Änderungen und Irrtümer vorbehalten.